

快速安裝

SUSE Linux Enterprise Server 11

NOVELL® 快速入門卡

使用以下程序安裝新版 SUSE® Linux Enterprise 11。本文件提供有關如何完成 SUSE Linux Enterprise Server 預設安裝的快速綜覽。

歡迎使用 SUSE Linux Enterprise Server

如需更詳細的安裝指示與部署策略，請參閱 <http://www.novell.com/documentation/> 中的 SUSE Linux Enterprise 文件。

系統需求

- 包含 Pentium® III 500 MHz 或更新版本處理器 (建議 Pentium 4 2.4 GHz 或更高版本，或是任何 Intel® EM64T 處理器的 AMD64) 的個人電腦
- 512 MB 實體 RAM (建議 1 GB)
- 2 GB 可用磁碟空間 (建議更大)
- 800 x 600 顯示器解析度 (建議 1024 x 768 或更高)

安裝 SUSE Linux Enterprise Server

如果您的機器上目前沒有 Linux 系統或是您希望取代現有 Linux 系統時，請依照這些指示執行。

1. 將 SUSE Linux Enterprise Server DVD 插入光碟機，然後重新啟動電腦以啟動安裝程式。



2. 在開機畫面中選取安裝，然後按 Enter。這會載入 SUSE Linux Enterprise Server 安裝程式，並以一般模式啟動安裝。

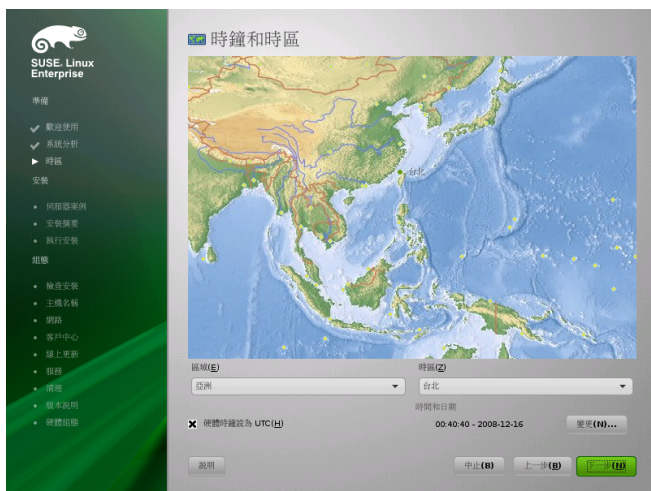


3. 選取安裝期間以及所安裝系統要使用的語言。
4. 閱讀授權合約，然後按一下是，我同意授權合約。按下一步繼續。



5. 決定是要執行全新安裝還是從舊版 SUSE Linux Enterprise 進行更新。按下一步繼續。

8. 使用「安裝設定」畫面檢視多個建議的安裝與磁碟分割選項，然後根據需要變更所需選項。



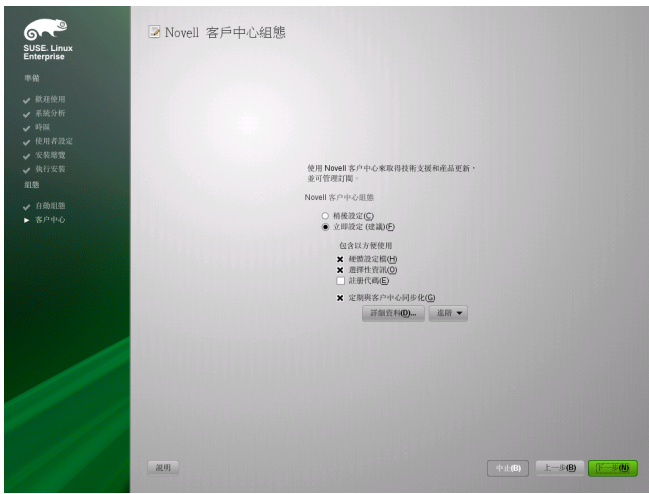
綜覽索引標籤包含有時需要人力介入的選項(在最常進行的安裝情況下)。進階索引標籤會包含特殊選項，茲說明如下。

重要

如果您沒有變更任何「軟體」選項，GNOME 就會安裝為預設的桌面環境。若要安裝 KDE，請按一下軟體，然後選取 KDE。若有足夠的可用磁碟空間，您可以選擇安裝兩種桌面環境。按一下安裝繼續。

6. 選取系統中使用的時鐘和時區。按下一步繼續。

9. 按一下接受，接受所有授權合約。



16. 按一下**立即設定** > **下一步** > **繼續**，在「**Novell 客戶中心組態**」畫面中啟用系統以進行線上更新。

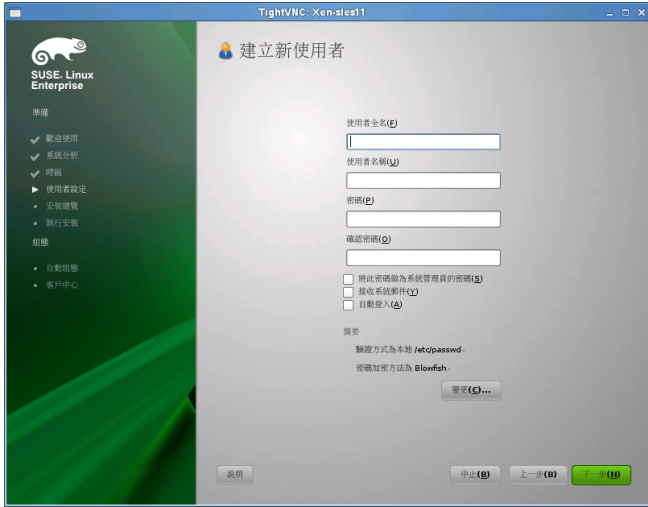
按一下**稍後設定** > **下一步**略過這個步驟，並繼續進行安裝。產品安裝好後，即可設定此選項。按**下一步**繼續。



17. SUSE Linux Enterprise Server 預設會系統建立一份憑證。若要停用此功能，請按一下**跳過組態** > **下一步**。按**下一步**繼續。

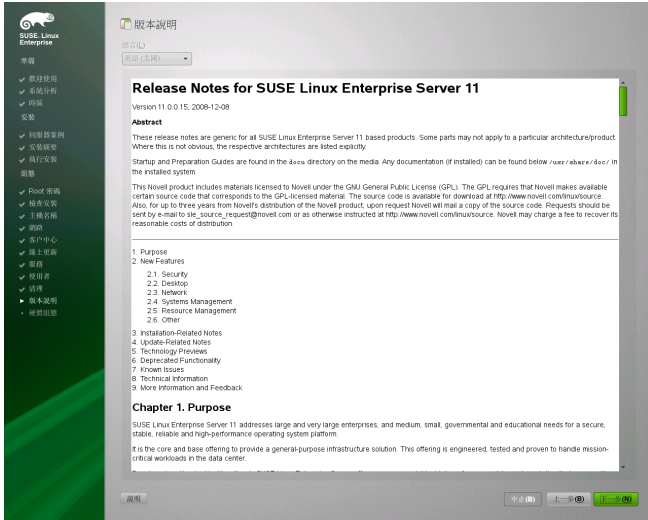


18. 在「**使用者驗證方式**」畫面中選取**本地 (/etc/passwd)**，除非您的系統管理員另有指示。按**下一步**繼續。



19. 在**使用者全名**欄位中鍵入您的名字與姓氏，在**使用者名稱**欄位中鍵入您的登入名稱，在**密碼**欄位中鍵入您的密碼（系統管理員所推薦的密碼）。

基於安全因素，您的密碼至少必須有 **8 個字元**長度，且應包含混合的大寫、小寫字母及數字。密碼最大長度為 **72 個字元**，並且區分大小寫。按**下一步**繼續。



20. 系統組態完成後，檢視版本說明。按**下一步**繼續。



21. 使用「硬體組態」畫面檢視或設定您的圖形卡及其他硬體設備。按下一步繼續。



22. 在「安裝已完成」畫面中，按一下完成，關閉 SUSE Linux Enterprise Server 安裝並繼續進入登入畫面。
23. 按一下您的使用者名稱，並在密碼欄位中鍵入您的密碼，然後按 Enter。

法律事項

所有內容的版權皆屬於 © 2006- 2009 Novell, Inc.

本手冊受 Novell 智慧財產權保護。重製、複製或散發本手冊即表示您已明確同意遵循本授權合約的條款及細則。

若不違反下列條件，本手冊便得以使用原樣或隨附於電子或列印格式的套件方式，自由地重製、複製和散發：

作者和撰稿者的著作權標示和名稱清楚標示於所有重製、複製和散發的副本上。本手冊 (尤其是列印版本) 的重製和/或散發並不以營利為目的。在使用本手冊的任何部分之前，必須獲得 Novell, Inc 的明確授權。

如需 Novell 的商標，請參閱位於 <http://www.novell.com/company/legal/trademarks/tmlist.html> 的 Novell 商標和服務標誌清單。Linux* 是 Linus Torvalds 的註冊商標。所有其他協力廠商商標，為各所有人所有之財產。商標符號 (®、™ 等) 表示 Novell 的商標；星號 (*) 則代表協力廠商的商標。

本手冊中所有資訊在編輯時，都已全力注意各項細節。但這不保證百分之百的正確性。因此，Novell, Inc.、SUSE LINUX Products GMBH、作者或譯者都不需對任何錯誤或造成的結果負責。

