

설치 빠른 시작 안내서

SUSE Linux Enterprise Server 11

NOVELL® 빠른 시작 카드

다음 절차에 따라 SUSE® Linux Enterprise 11의 새 버전을 설치하십시오. 본 문서에서는 SUSE Linux Enterprise Server의 기본 설치를 통해 실행하는 방법에 대해 간략히 설명합니다.

SUSE Linux Enterprise Server 시작

자세한 설치 지시사항 및 배포 방법은

<http://www.novell.com/documentation/>의 SUSE Linux Enterprise 설명서를 참조하십시오.

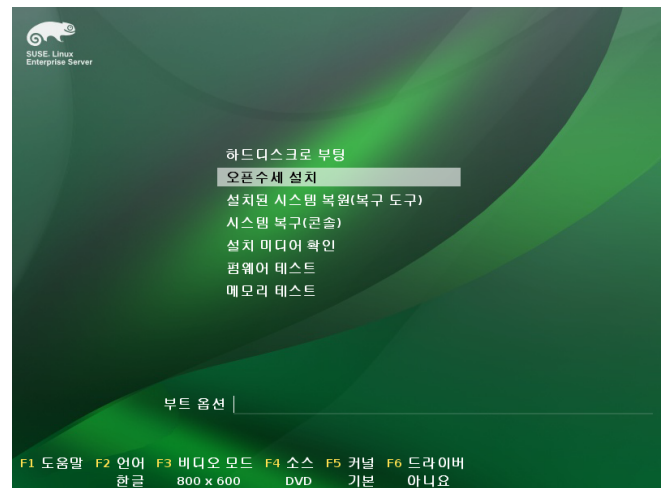
시스템 요구 사항

- Pentium® III 500MHz 이상의 프로세서를 갖춘 개인용 컴퓨터(Pentium 4 2.4GHz 이상 또는 AMD64/Intel® EM64T 프로세서 권장)
- 512MB의 실제 RAM(1GB 권장)
- 2GB의 사용 가능한 디스크 공간(이상 권장)
- 800x600 화면 해상도(1024x768 이상 권장)

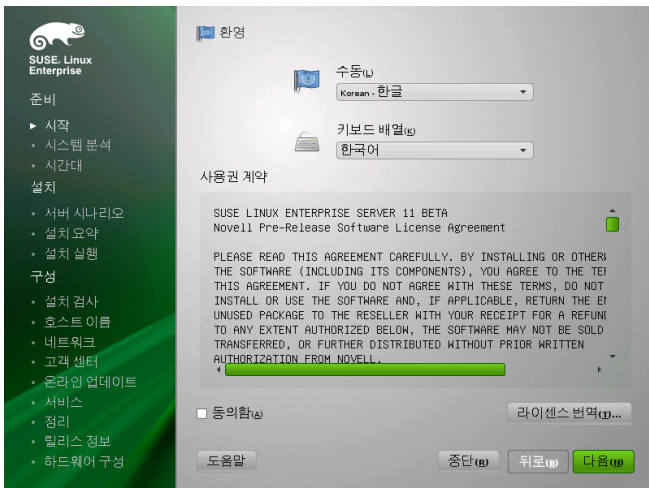
SUSE Linux Enterprise Server 설치

컴퓨터에 기존 Linux 시스템이 없거나 기존 Linux 시스템을 교체하려면 다음 지침을 따르십시오.

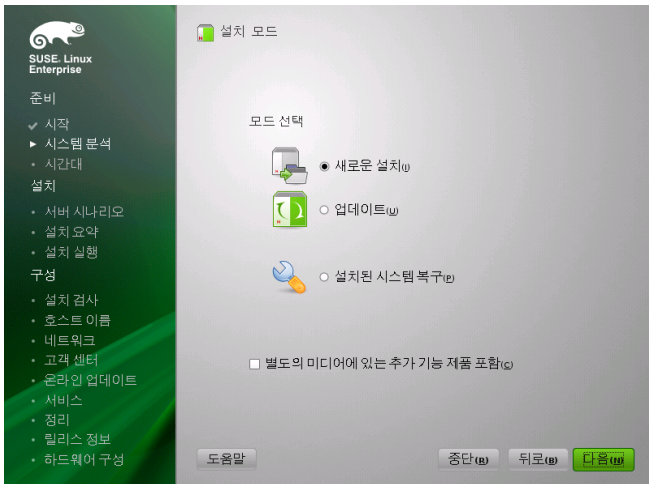
1. 드라이브에 SUSE Linux Enterprise Server DVD를 넣은 다음 컴퓨터를 재부팅하여 설치 프로그램을 시작합니다.



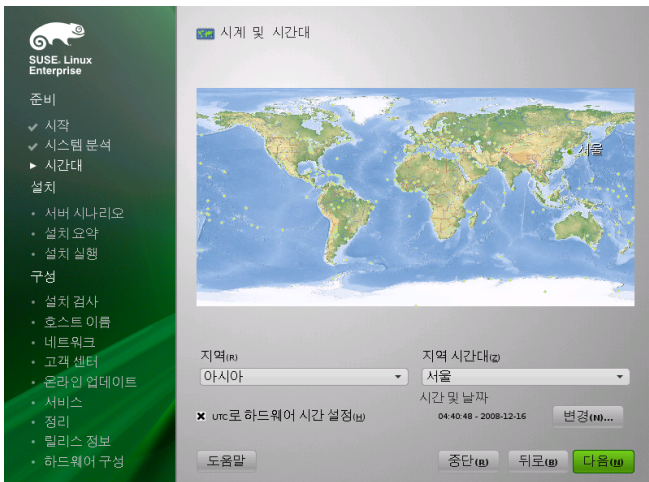
2. 부팅 화면의 설치를 선택한 다음 Enter 키를 누릅니다. SUSE Linux Enterprise Server 설치 프로그램이 로드되고 표준 모드에서 설치가 시작됩니다.



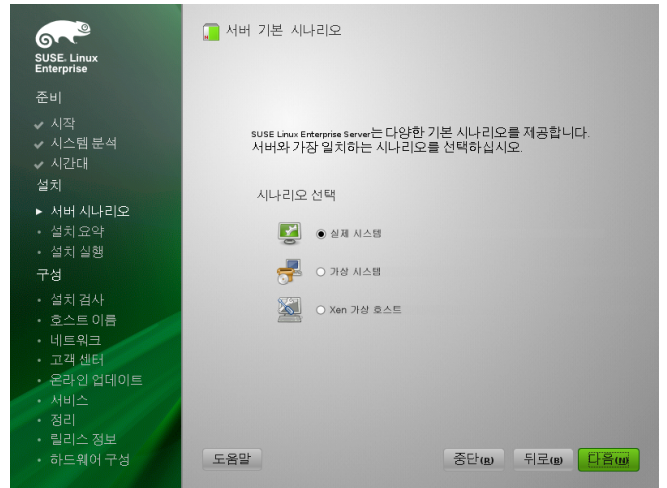
3. 설치 중에 그리고 설치된 시스템에서 사용할 언어를 선택합니다.
4. 사용권 계약을 읽고 예, 사용권 계약에 동의합니다를 클릭합니다. 다음을 눌러 계속합니다.



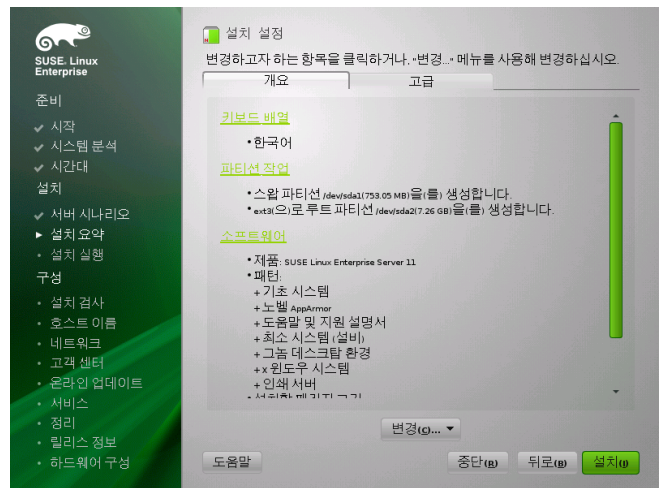
5. 새 설치를 수행할지 또는 SUSE Linux Enterprise의 이전 버전에서 업데이트할지 여부를 결정합니다. 다음을 눌러 계속합니다.



6. 시스템에서 사용할 시간 및 시간대를 선택합니다. 다음을 눌러 계속합니다.



7. 실제 컴퓨터에 기본 운영 체제로 설치할지, 가상 컴퓨터를 선택하여 XEN 컴퓨터의 가상 게스트로 설치할지 또는 XEN 가상 호스트 옵션을 사용하여 다른 가상 컴퓨터를 실행할 수 있는 가상 호스트로 설치할지 여부를 결정합니다. 다음을 눌러 계속합니다.



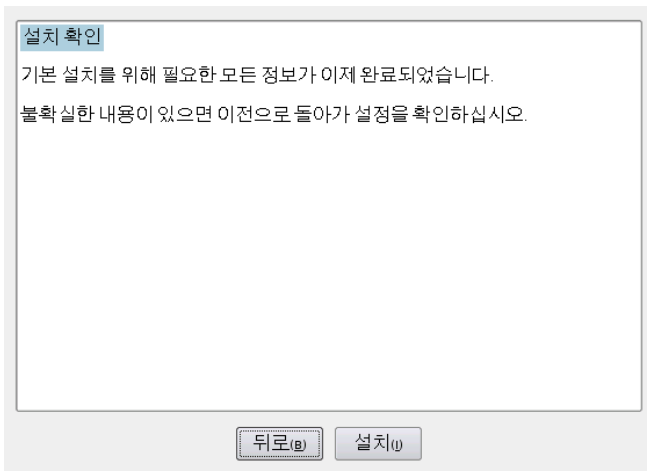
8. 설치 설정 화면을 통해 제안된 여러 설치 및 파티셔닝 옵션을 확인한 다음 필요한 경우 원하는 옵션을 변경합니다.

개요 탭에는 대부분의 일반적인 설치에서 수동 작업이 가끔 필요한 옵션이 있습니다. 고급 탭에는 다음과 같은 특수 옵션이 있습니다.

[중요]

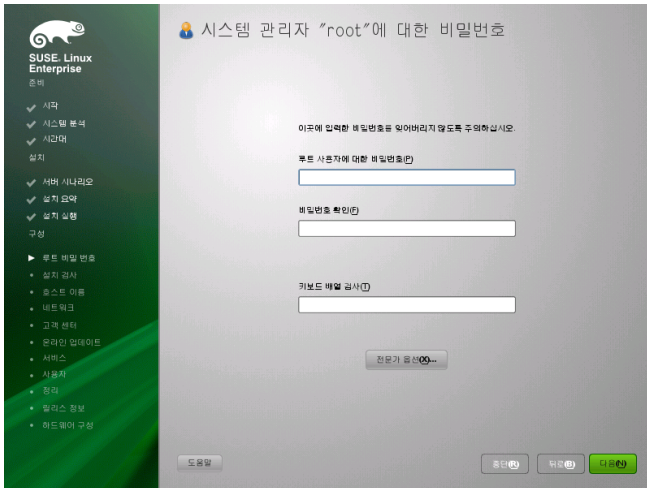
소프트웨어 선택사항을 변경하지 않은 경우 GNOME이 기본 데스크톱 환경으로 설치됩니다. KDE를 설치하려면 소프트웨어를 클릭하고 KDE를 선택합니다. 사용 가능한 디스크 공간에 따라 데스크톱을 둘 다 설치할 수 있습니다. 설치를 눌러 계속합니다.

9. 동의를 클릭하여 사용권 계약에 동의합니다.



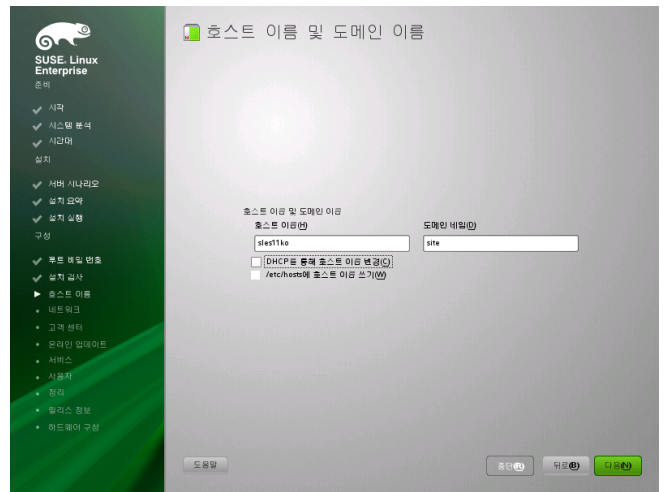
10. 설치를 눌러 설치를 시작합니다.

기본 시스템 설치 및 선택한 모든 소프트웨어 패키지 설치를 완료했다면 SUSE Linux Enterprise Server 설치가 새 Linux 시스템으로 부팅됩니다. 재부팅 후에 다음 화면이 나타납니다.

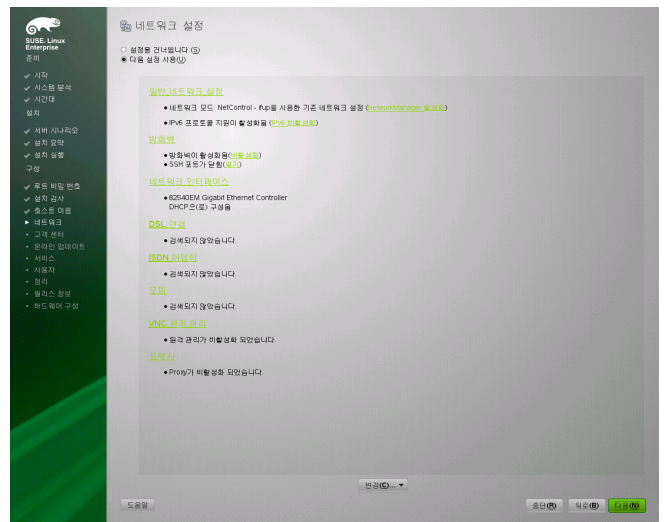


11. 시스템 관리자 계정(root 사용자)의 비밀번호를 입력합니다.

root 비밀번호를 반드시 기억해야 합니다. 입력한 후에는 비밀번호를 확인할 수 없습니다. 관리자만 비밀번호를 재설정할 수 있습니다. 다음을 눌러 계속합니다.

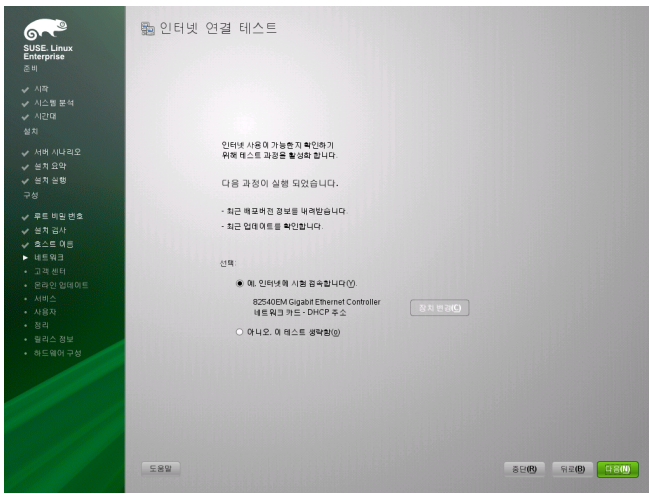


12. 현재 컴퓨터 및 해당 DNS 도메인 이름을 입력합니다. 다음을 눌러 계속합니다.

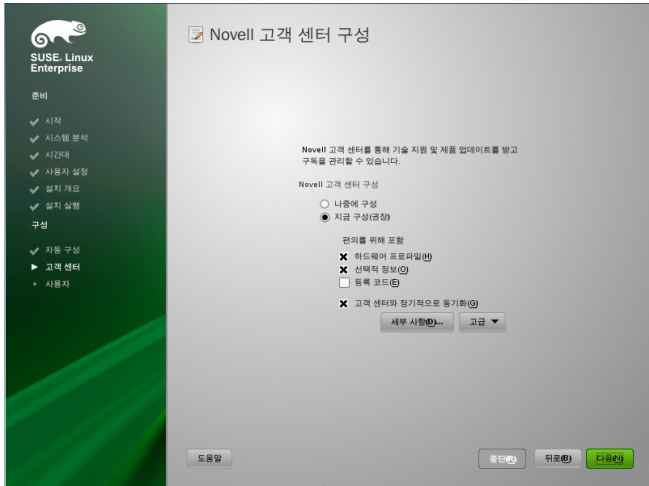


13. 네트워크 구성 화면에서 시스템의 네트워크 연결을 보거나 변경합니다.

네트워크 장치(예: 네트워크 또는 무선 카드, DSL 연결, ISDN 어댑터 또는 모뎀)가 있는 경우 인터넷 연결을 통해 SUSE Linux Enterprise Server가 사용 가능한 업데이트를 가져오고 설치 중에 업데이트를 포함할 수 있으므로 지금 장치를 구성하는 것이 좋습니다. 다음을 눌러 계속합니다.

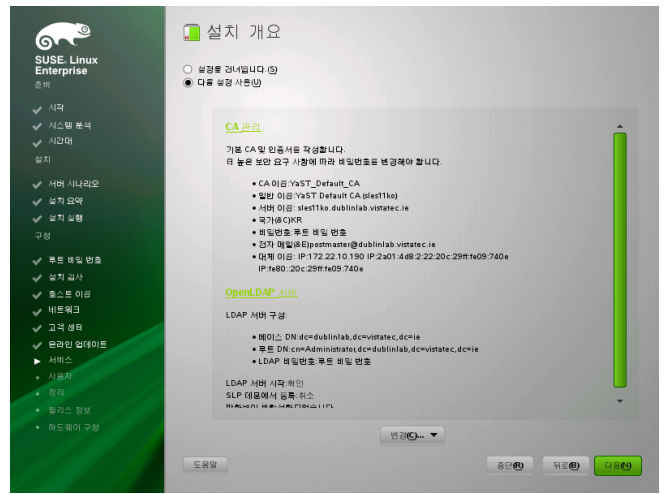


14. 예, 인터넷 연결을 테스트합니다를 통해 인터넷 연결을 테스트합니다. 이 옵션을 사용하면 최신 SUSE Linux Enterprise Server의 릴리스 정보도 확인할 수 있습니다. 다음을 눌러 계속합니다.
15. 실행 중인 인터넷 연결 테스트 화면의 테스트 결과가 표시됩니다. 다음을 눌러 계속합니다.

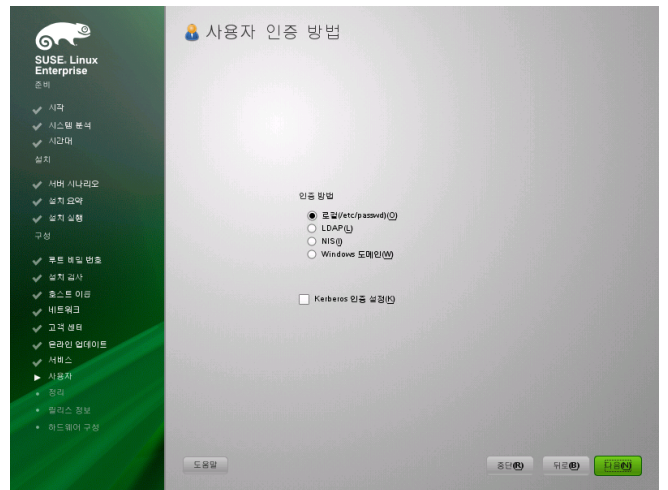


16. Novell 고객 센터 구성 화면에서 지금 구성 > 다음 > 계속을 클릭하여 시스템을 온라인으로 업데이트할 수 있습니다.

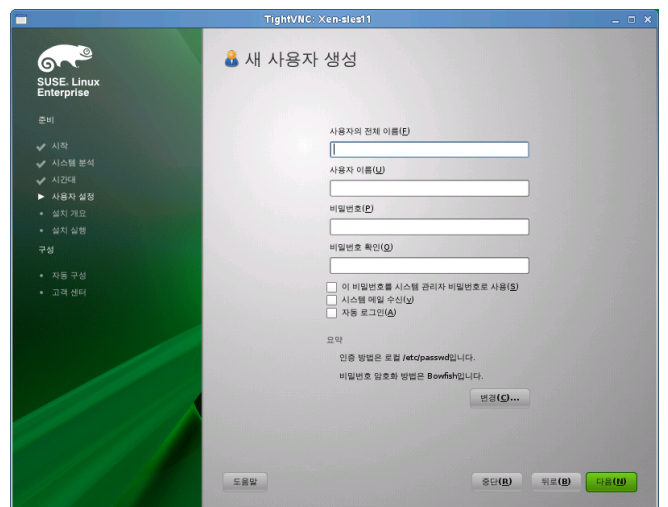
나중에 구성 > 다음을 클릭하여 이 단계를 건너뛰고 설치를 계속합니다. 제품을 설치한 후에 이 옵션을 구성할 수 있습니다. 다음을 눌러 계속합니다.



17. SUSE Linux Enterprise Server는 기본적으로 시스템 인증서를 생성합니다. 인증서를 사용 불가능으로 설정하려면 구성 건너뛰기 > 다음을 클릭합니다. 다음을 눌러 계속합니다.

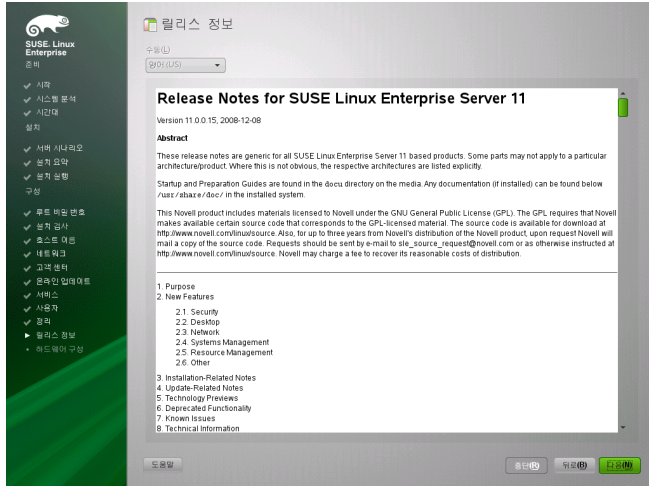


18. 시스템 관리자가 지시하지 않은 경우 사용자 인증 메소드 화면의 로컬 (/etc/passwd)을 선택합니다. 다음을 눌러 계속합니다.

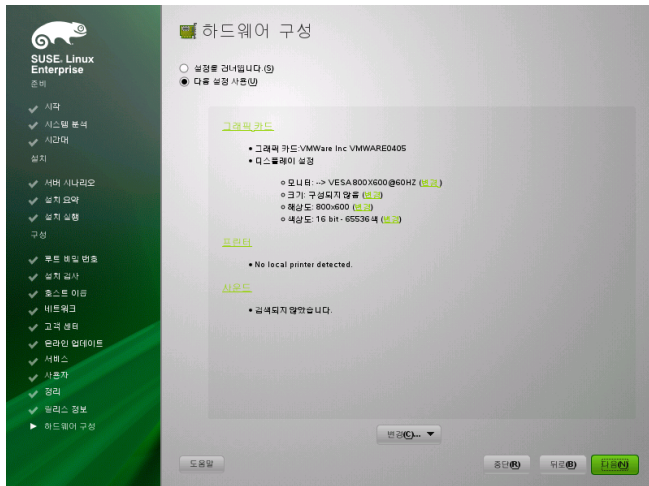


19. **사용자의 전체 이름** 필드에 이름 및 성을 입력하고 **사용자 이름** 필드에 로그인 이름을 입력한 다음 **비밀번호** 필드에 비밀번호(시스템 관리자가 권장)를 입력합니다.

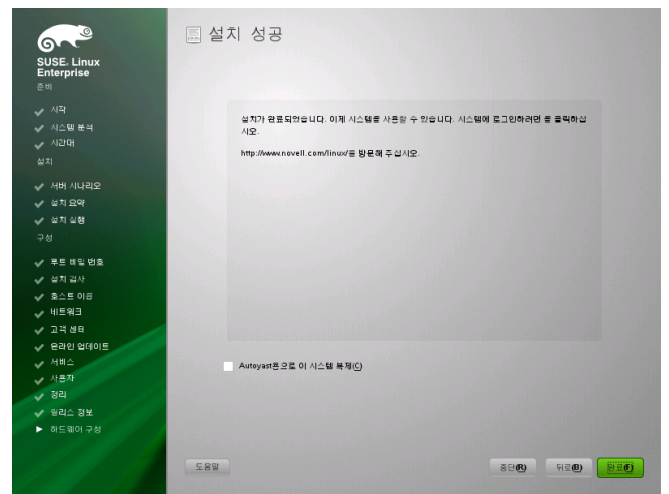
보안 상의 이유로 비밀번호는 8자 이상이어야 하며 대소문자와 숫자를 모두 포함해야 합니다. 비밀번호의 최대 길이는 72자이고 대소문자를 구분합니다. 다음을 눌러 계속합니다.



20. 시스템 구성이 완료되면 릴리스 노트가 표시됩니다. 다음을 눌러 계속합니다.



21. 하드웨어 구성 화면을 통해 그래픽 카드 및 기타 하드웨어 장치를 확인합니다. 다음을 눌러 계속합니다.



22. 설치 완료 화면에서 **마침**을 클릭하여 SUSE Linux Enterprise Server 설치 화면을 닫고 로그인 화면으로 계속합니다.
23. 사용자 이름을 클릭하고 **비밀번호** 필드에 비밀번호를 입력한 다음 Enter 키를 누릅니다.

사용권에 대한 고지 사항

copyright © 2006- 2009 Novell, Inc.

본 설명서는 Novell 지적 재산권에 의해 보호되고 있습니다. 본 설명서를 전자하거나 복제 또는 배포하면 귀하는 본 사용권 계약의 조항에 명시적으로 동의하는 것입니다.

본 설명서는 다음 조건을 준수하는 한, 번들로 포함된 패키지의 일부로 전자 형식 및/또는 인쇄물 형식으로 자유롭게 전제, 복제 및 배포할 수 있습니다.

본 저작권 표시, 저자 및 기고인의 이름을 모든 전제, 복제 및 배포 사본에 명확하게 표시해야 합니다. 특히 인쇄 형식의 본 설명서는 비상업적 용도로만 전제 및/또는 배포해야 합니다. 모든 설명서 또는 설명서의 일부를 사용하기 전에 Novell, Inc.의 명시적 승인을 받아야 합니다.

Novell 상표는 Novell 상표 및 서비스 표 목록 <http://www.novell.com/company/legal/trademarks/tm.html>을 참조하십시오. Linux*는 Linus Torvalds의 등록 상표입니다. 기타 모든 제삼자 상표는 해당 소유업체의 소유입니다. 상표 기호(®, ™ 등)는 Novell 상표임을 나타내며, 별표(*)는 제삼자 상표를 나타냅니다.

본 설명서의 모든 정보는 최대한의 주의를 기울여 작성되었습니다. 그러나 이것이 문서의 정확성을 보장하지는 않습니다. Novell, Inc., SUSE LINUX Products GmbH, 저자 또는 번역자는 누구도 발생 가능한 오류 또는 오류로 인한 결과에 대해 책임지지 않습니다.

