

Gerber Viewer

The KiCad Team

REVISION HISTORY			
NUMBER	DATE	DESCRIPTION	NAME

Contents

1 Gerber 浏览器介绍 2

2 界面 2

2.1 主窗口 2

2.2 顶部工具栏 3

2.3 左方工具栏 4

2.4 层管理器 5

3 菜单栏命令 6

3.1 文件菜单 6

3.2 工具菜单 6

4 打印 7

参考手册

版权

This document is Copyright © 2010-2021 by its contributors as listed below. You may distribute it and/or modify it under the terms of either the GNU General Public License (<https://www.gnu.org/licenses/gpl.html>), version 3 or later, or the Creative Commons Attribution License (<https://creativecommons.org/licenses/by/3.0/>), version 3.0 or later.

本文档中出现的所有商标归其&#x

贡献者

KiCad 团队。

翻译人员

Jim Jiang <jim@lotlab.org>, 2018.

taotieren <admin@taotieren.com>, 2019, 2020, 2021.

Telegram 简体中文交流群; https://t.me/KiCad_zh_CN

反馈

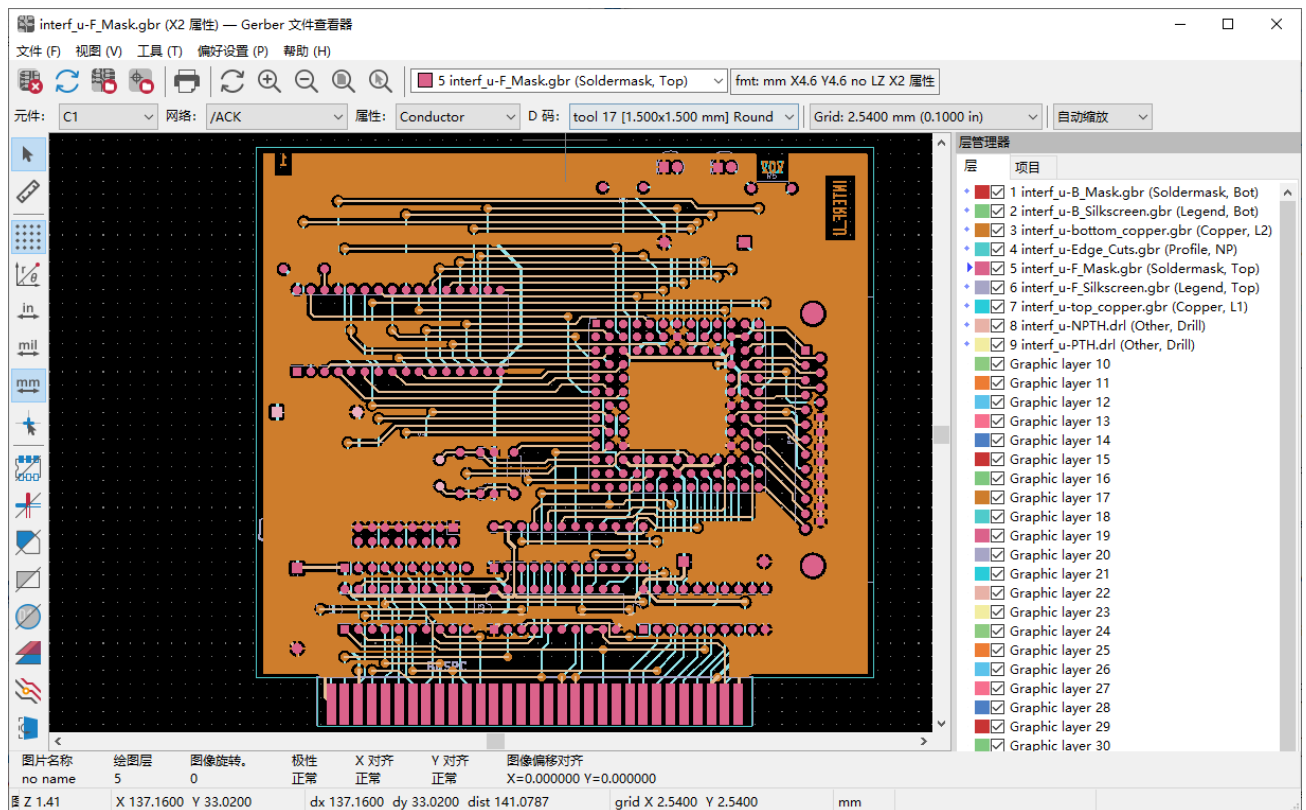
KiCad 项目欢迎与本软件或其文档相关于如何提交反馈意见或报告	
<https://www.kicad.org/help/report-an-issue/> 的说明

1 Gerber ُ览器介绍

Gerber ُ览器是一个 Gerber 文件（RS-274X 格式钻孔文件的查看器，其最多关于 Gerber 文件的更多信息，可以阅 Gerber文件格式规范 文档。关于钻孔 [http://web.archive.org/web/20071030075236/ Excellon格式描述](http://web.archive.org/web/20071030075236/Excellon格式描述) 文档。

2 界面

2.1 主窗口



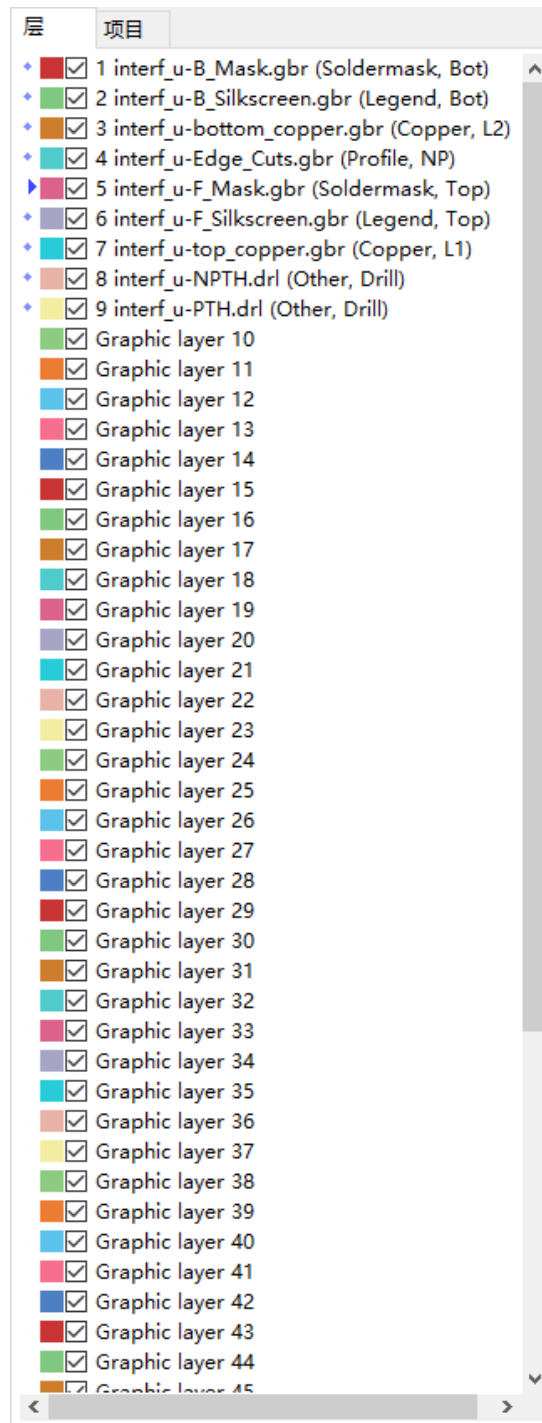
2.2 2025年5月17日 16:00;

	05;9664;6240;6709;56fe;5c42;
	52a0;8f7d; Gerber 6587;4ef6;
	52a0;8f7d; Excellon 94bb;5b54;6587;4ef6;
	8bbe;7f6e;9875;9762;5c3a;5bf8;
	6253;5370;
	91cd;7ed8;89c6;56fe;
	653e;5927;6216;7f29;5c0f;
	81ea;52a8;7f29;653e;ff08;7f29;653e;9002;&
	7f29;653e;81f3;9009;62e9;
5 interf_u-F_Mask.gbr (Soldermask, Top)	9009;62e9;6d3b;52a8;56fe;5c42;
fmt: mm X4.6 Y4.6 no LZ X2 属性	663e;793a;6709;5173;6d3b;52a8;56fe;5c42;
gerbview_x2_component_png	9ad8;4eae;663e;793a;5c5e;4e8e;6240;9009;d X2）
gerbview_x2_net_png	9ad8;4eae;663e;793a;5c5e;4e8e;6240;9009;d X2）
gerbview_x2_attributeo_png	9ad8;4eae;663e;793a;5177;6709;6240;9009;d X2）
D 码: tool 17 [1.500x1.500 mm] Round	9ad8;4eae;663e;793a;6d3b;52a8;56fe;5c42;d D码7684;9879;76ee;

2.3 左方工具栏

	选择项目
	测量两点之间
	切换网格可见性
	切换极坐标显示
	选择英寸、密尔或毫米单位
	切换全屏光标
	以草图（边框）模式显示闪灰
	以草图（边框）模式显示线极
	以草图（边框）模式显示多色
	以灰色显示负片对象
	显示/隐藏 D码
	以差异（比较）模式显示图层管理器
	在高对比度模式下显示当前将
	显示/隐藏图层管理器
	将 Gerbers 显示为镜像

2.4 $\times 42; \times 7ba1; \times 7406; \times 5668;$



层管理器管理着所有图层的显&#x
鼠标按钮作用：

- 左键点击：选择活动层
 - 右键点击：显示/隐藏/排序层选&#
 - 中键点击或在颜色标识上双击&#
- 在层标签页中，你可以控制各

3 打开 Gerber 文件...

3.1 打开 Gerber 文件...




- 打开 Gerber 文件... (Open Gerber drawing file...)
- 打开最近的 Gerber 文件 (Open recent Gerber file)
- 打开 Excellon 钻孔文件... (Open Excellon drill file...)
- 打开最近的钻孔文件 (Open recent drill file)
- 打开 Gerber 工作文件... (Open Gerber job file...)
- 打开最近的作业文件 (Open recent job file)
- 打开 Zip 压缩文件... (Open Zip compressed file...)
- 打开最近的 Zip 文件 (Open recent Zip file)
- 清除所有图层 (Clear all layers)
- 重新载入所有层 (Reload all layers)
- 导出到 PCB 编辑器... (Export to PCB editor...)
- 打印... (Print...)
- 退出 (Exit)

3.2 打开 Gerber 文件...




- “D 码...” (D codes...)
- 显示源码... (Show source code...)
- 测量工具 (Measurement tool)
- 清除当前层... (Clear current layer...)

4 6253;5370;

8981;6253;5370;56fe;5c42;ff0c;8bf7;4f7f;7528;  56fe;6807;6216; 6587
→ 6253;5370; 83dc;5355;3002;

Caution



 8bf7;786e;4fdd;9879;76ee;5728;53ef;6253;5370;533a;57df;5185;3002;#
6765;9009;62e9;4e00;4e2a;5408;9002;7684;9875;9762;683c;5f0f;#x3
9700;8981;6ce8;610f;7684;662f;ff0c;5927;591a;6570;7684;5149;7535;#>